

Торговый центр “Меридиан”

в г. Лесозаводск
по ул. Григоренко

Площадь ТЦ: 8,920 тыс. кв. м



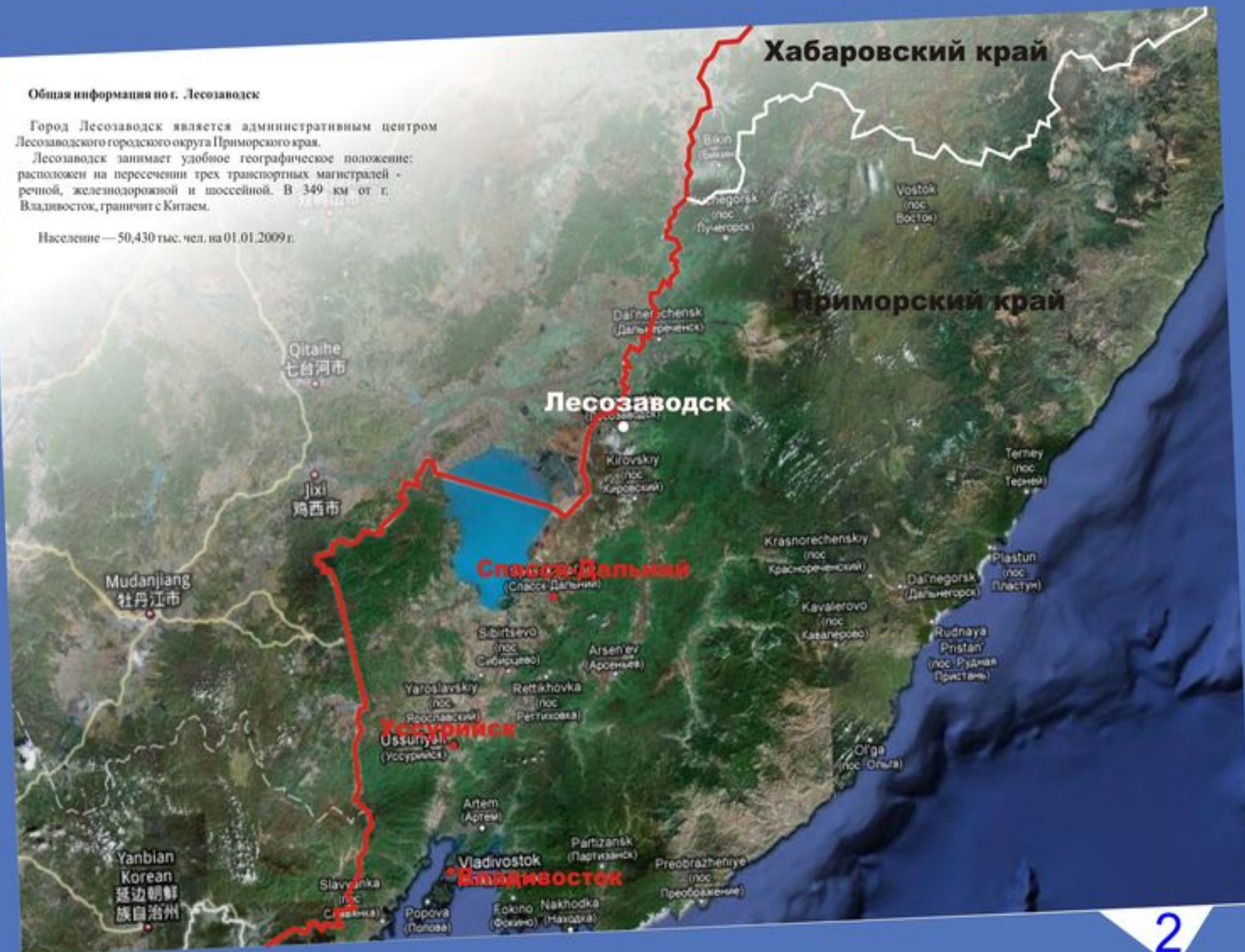
Начало строительства: II кв. 2010 г.
Ввод в эксплуатацию: IV кв. 2011 г.

Общая информация по г. Лесозаводск

Город Лесозаводск является административным центром Лесозаводского городского округа Приморского края.

Лесозаводск занимает удобное географическое положение: расположен на пересечении трех транспортных магистралей - речной, железнодорожной и шоссейной. В 349 км от г. Владивосток, граничит с Китаем.

Население — 50,430 тыс. чел. на 01.01.2009 г.



Экономика

В I полугодии 2009 г. по Лесозаводскому городскому округу зафиксировано во всех видах экономической деятельности и всех формах собственности 591 предприятие, из них 398 - (67,3%) частной формы собственности.

Основные отрасли экономики г. Лесозаводск:

- / промышленное производство,
- / с/х производство,
- / строительство,
- / розничная торговля,
- / услуги

Исторически сложилось, что Лесозаводск создавался как центр деревообрабатывающей промышленности с ведущим предприятием «Уссурийский деревообрабатывающий комбинат». Наряду с комбинатом в лесной и деревообрабатывающей отраслях действуют более 30 частных предприятий, которые выпускают пиломатериалы (в том числе и на экспорт), мебель, ламинированную плиту. Также в Лесозаводске расположены предприятия пищевой промышленности общего краевого значения: «Лесозаводский мясокомбинат» и «Скигг» (производство питьевой воды).

В г. Лесозаводск находится один из крупнейших в Приморье железнодорожных узлов — станция Ружино, где в конце 2002 г. была завершена электрификация Транссиба. Железнодорожные предприятия являются крупнейшими в городе по числу работающих, имеют сильную социальную базу, дают весомую часть налогов в местный бюджет.





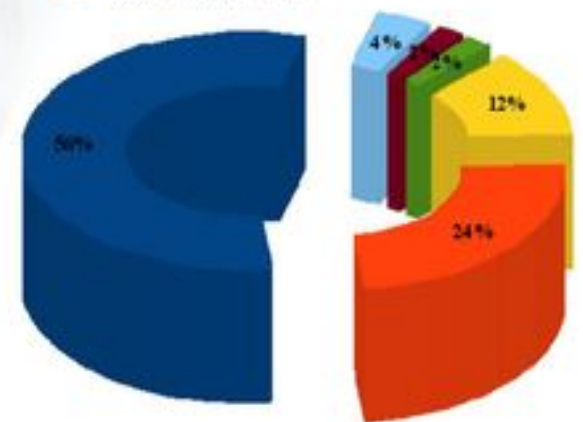
Рынок труда и уровень жизни

В I полугодии 2009 г. экономически активное население Лесозаводска составило 24,240 тыс. чел. (48% от общей численности населения). Уровень безработицы — 7,1% (от экономически активного населения).

Размер среднемесячной заработной платы за I полугодие 2009 г. составил 15,142 тыс. руб., темп роста 119,2% к уровню 2008 г. Номинальные среднемесячные доходы на душу населения — 7,8 тыс. руб.

Структура расходов населения г. Лесозаводск в I квартале 2009 г.

- Покупка товаров
- Оплата услуг
- Обязательные платежи и обязательные взносы
- Покупка недвижимости
- Покупка валюты
- Денежные переводы



Месторасположение

ТЦ «Меридиан» будет располагаться в 5-ти минутной доступности от центра города (на автомобиле).

Подъезд к ТЦ будет осуществляться с прилегающих улиц: Григоренко и Арсеньевская.

Улица Григоренко является продолжением улицы Калининской.

Улица Калининская — одна из центральных, с оживленным пешеходным и автомобильным трафиком, является сосредоточением торговли в Лесозаводске — по обе ее стороны расположены различные магазины и ларьки.

Описание ТЦ «Меридиан»

ТЦ «Меридиан» в г. Лесозаводск — это своего рода новаторский проект коммерческой недвижимости для города.

Торговый центр объединит в себе несколько направлений: торговлю, сферу услуг, общественное питание и развлекательную составляющую для детей. В настоящее время аналогов на рынке коммерческой недвижимости Лесозаводска не представлено.

Начало строительства: II кв. 2010 г.

Ввод в эксплуатацию: IV кв. 2011 г.

Позиционирование:

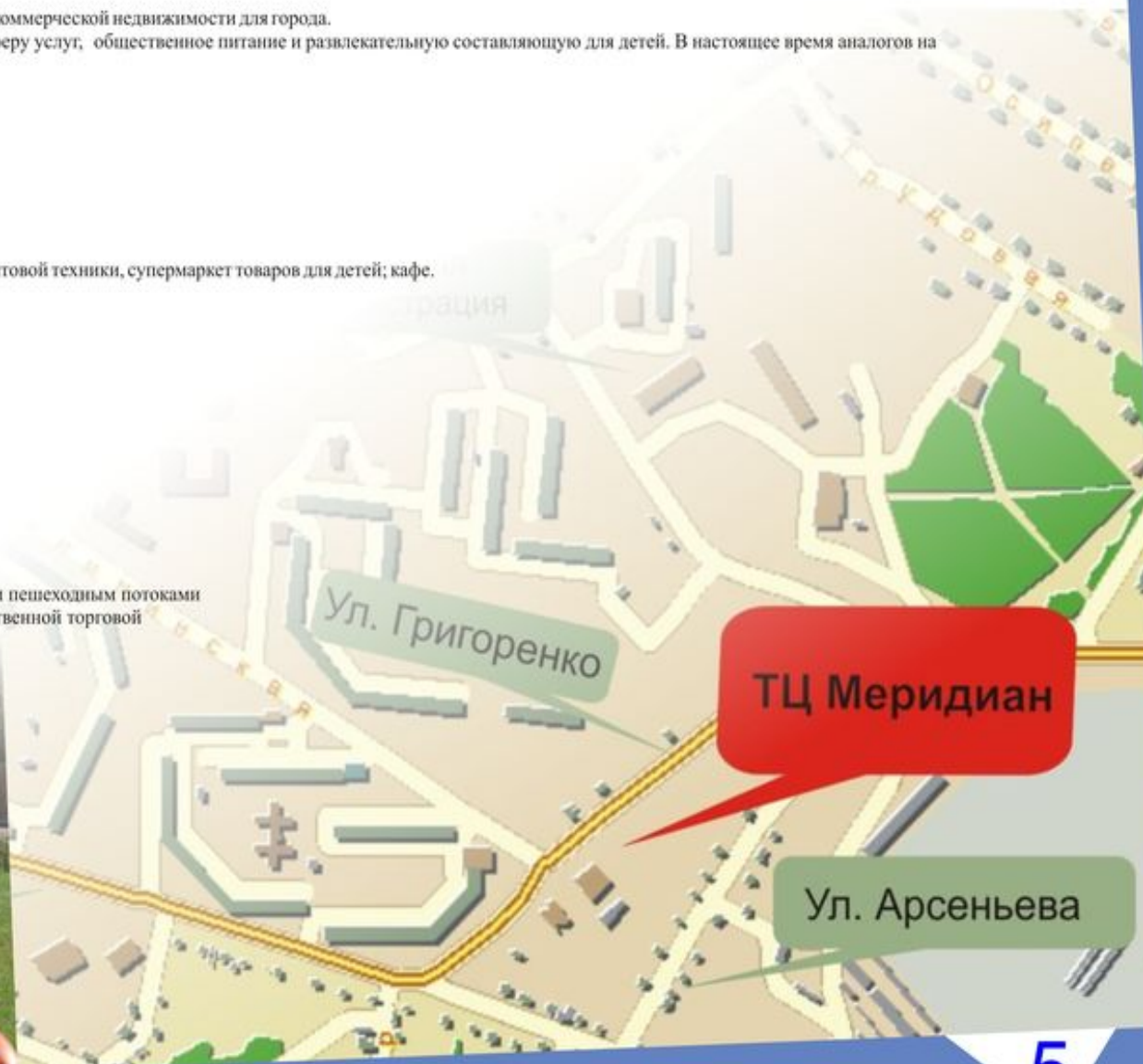
- ✓ ТЦ общегородского значения,
- ✓ этажность: 3 (плюс цоколь),
- ✓ ориентация на население со средним уровнем дохода,
- ✓ якорные арендаторы: супермаркет продуктов питания, супермаркет бытовой техники, супермаркет товаров для детей; кафе.

Характеристики ТЦ «Меридиан»:

- ✓ площадь торгового центра — 8,920 тыс. кв. м,
- ✓ паркинг: наземный — 120 м/м,
- ✓ 8 эскалаторов,
- ✓ 4 пассажирских лифта,
- ✓ 4 грузовых лифта,
- ✓ 3 траволатора,
- ✓ полное обеспечение всеми современными инженерными системами,
- ✓ профессиональное управление торговым центром.

Конкурентные преимущества

- ✓ Месторасположение — центральная часть города
- ✓ Непосредственная близость к улице с оживленным транспортным и пешеходным потоками
- ✓ Отсутствие конкуренции (в городе не представлены объекты качественной торговой недвижимости — торговые центры)
- ✓ Вместительная парковка и удобные транспортные подъезды



ЭТАЖ

1



■ - Продуктовый супермаркет

■ - Кафе на 48 человек

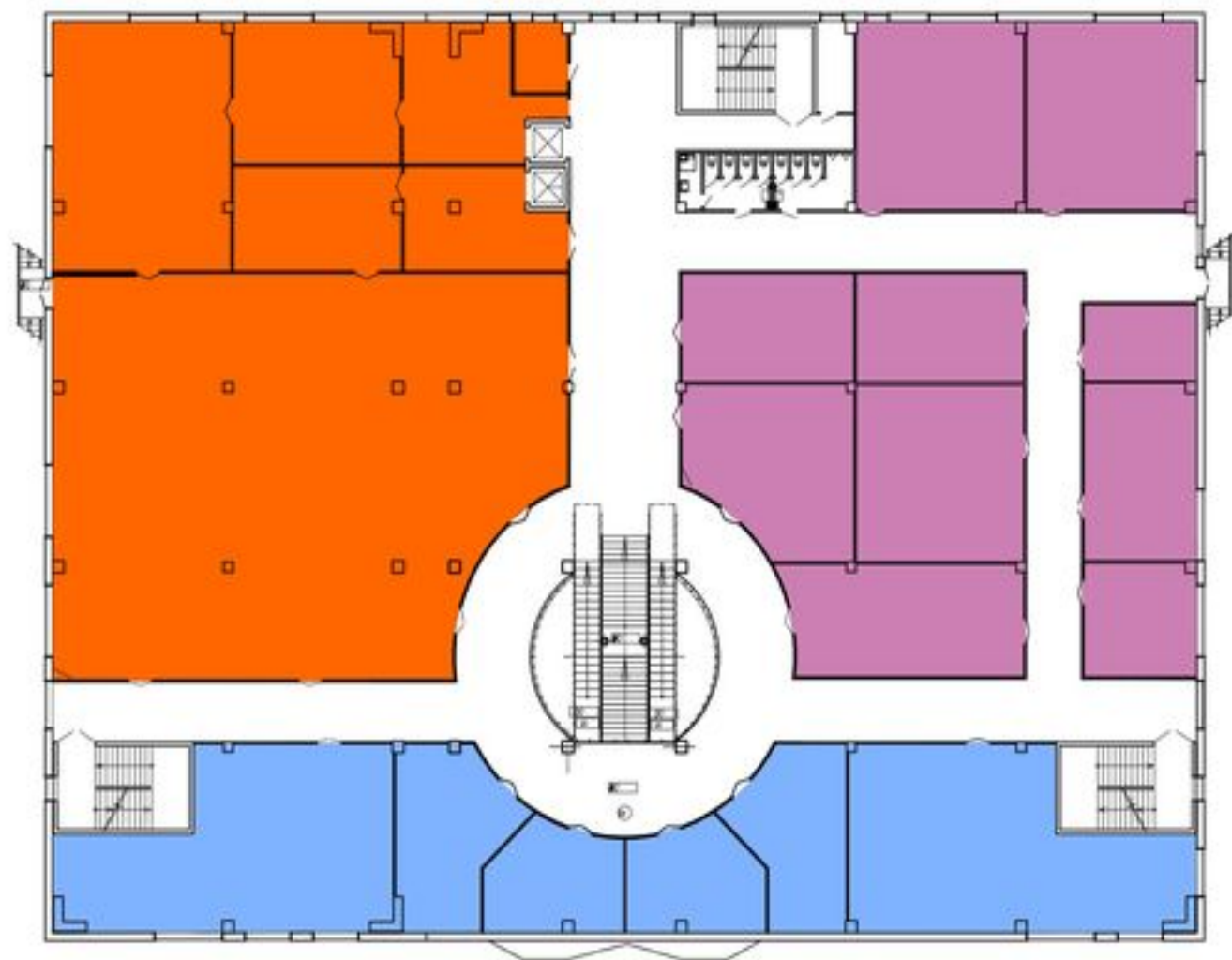
■ - Детская зона

■ - Книжный магазин, стол заказов

■ - Отделение банка

■ - Аптека

ЭТАЖ 2

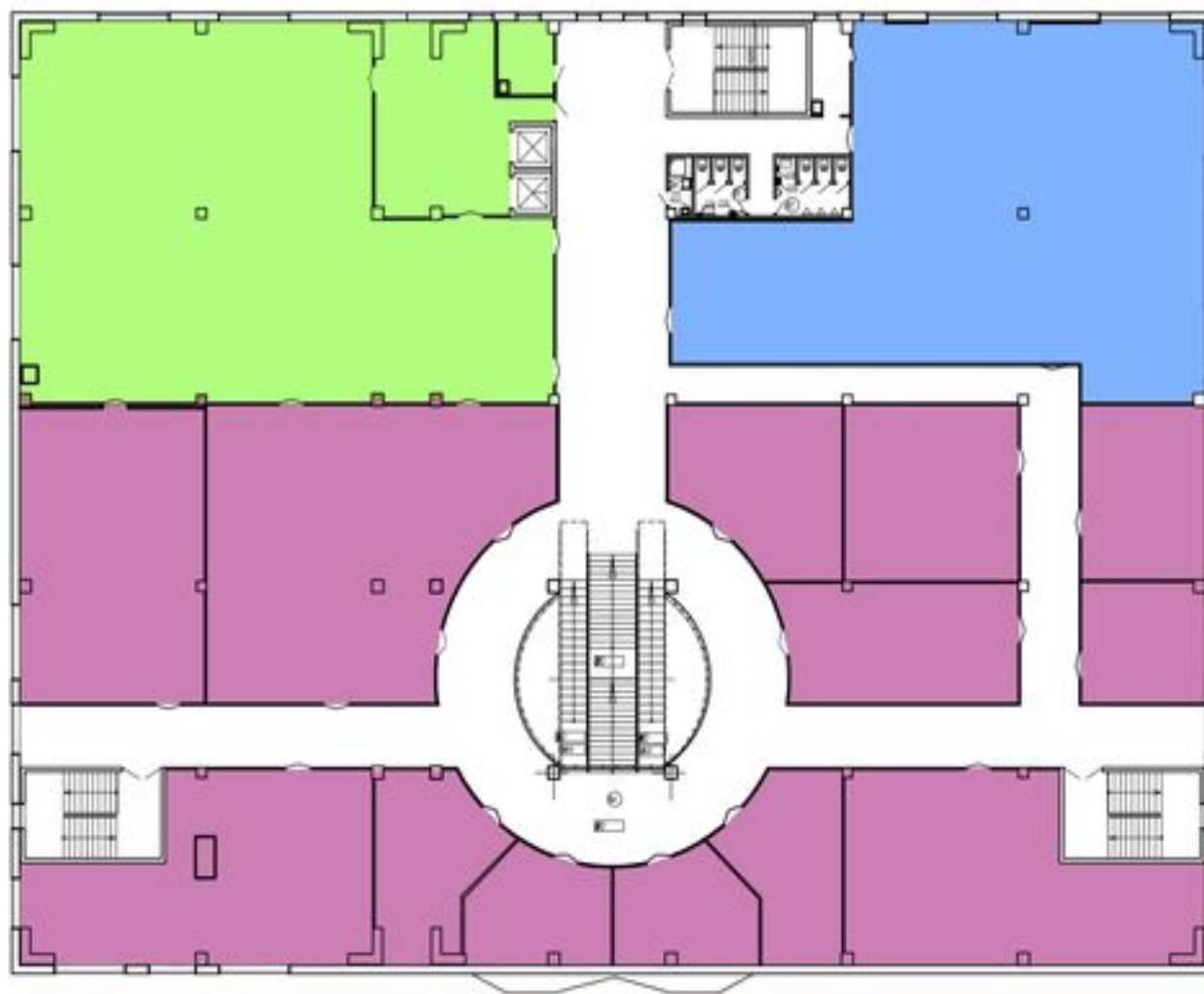




■ - Супермаркет бытовой техники "Домотехника"

■ - Магазины одежды и обуви для мужчин и женщин
магазины верхней одежды,
кожгалантерея, парфюмерия, косметика,
ювелирные магазины, сувениры, подарки

ЭТАЖ

3



-  - Супермаркет детских товаров "Детландия"
-  - Магазины одежды(повседневная, деловая, спортивная),
магазины одежды и обуви молодежной моды
магазины обуви для женщин,
кожгалантерея, парфюмерия, косметика



Контакты

ООО «Меридиан Девелопмент»
690090, г. Владивосток, проспект Острякова, д. 6
тел./факс: +7(4232) 429999
uzateryukina@yandex.ru

