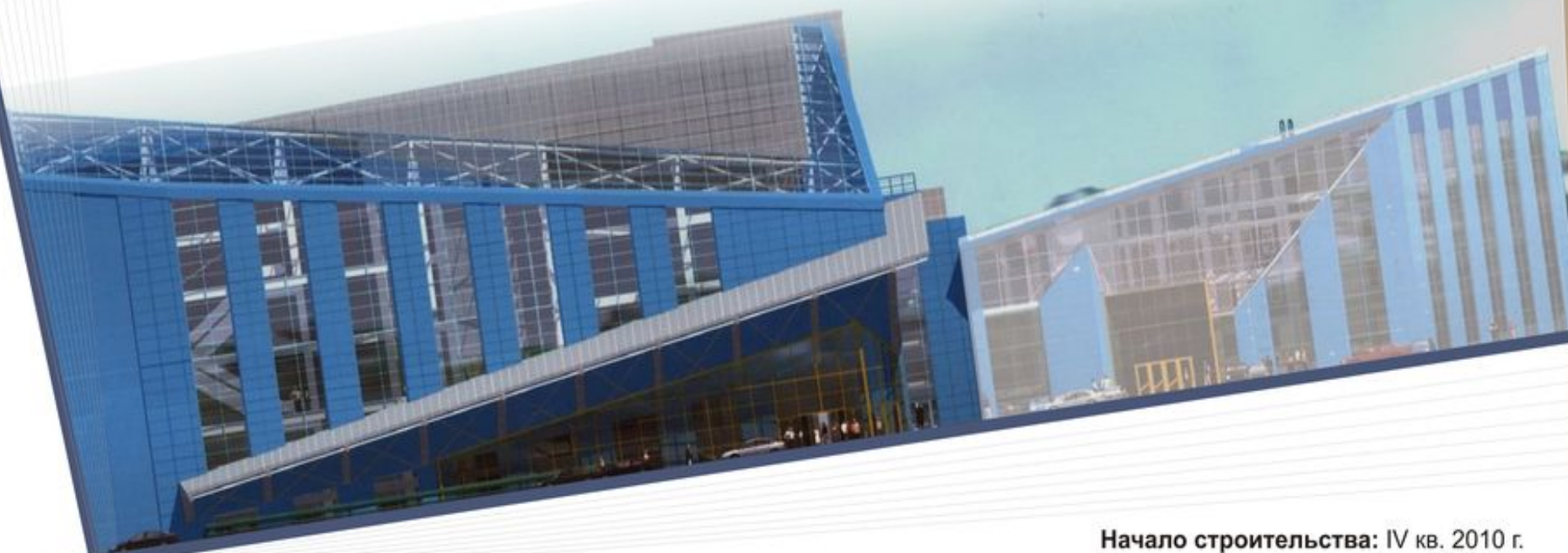


Торговый центр “Меридиан”

в г. Артем
по ул. Кирова

Площадь ТРЦ, II очередь: 32,213 тыс. кв. м
Общая площадь ТРЦ: 37,813 тыс. кв. м



Начало строительства: IV кв. 2010 г.
Ввод в эксплуатацию: II кв. 2013 г.



Общая информация о городе Артём

Город Артём Приморского края расположен на севере полуострова Муравьева-Амурского, в пределах Артемовского бурогоугольного бассейна, омываемого на западе – Амурским, на востоке – Уссурийским заливом. В 50 км от г. Владивосток (по автодороге).

Артём возник как один из центров угледобычи и энергетики Приморья. История Артема связана с открытием в южном Приморье месторождений углей и появлением Забунного рудника.

Численность населения округа на 01.01. 2008 г. составила 111,953 тыс. чел.

Артемовский городской округ имеет очень выгодное расположение с точки зрения пересечения транспортных путей.

На территории округа располагаются предприятия автомобильного, железнодорожного и воздушного транспорта общего пользования, а также большое число предприятий, имеющих ведомственный транспорт и подъездные железнодорожные пути.

Самым удобным, в плане скорости, является сообщение воздушным транспортом. Воздушные лайнеры успешно эксплуатируются на внутри российских и международных авиалиниях. Ввод в эксплуатацию международного терминала позволил существенно увеличить пропускную способность, повысить культуру и качество обслуживания авиапассажиров, предоставить нормальные условия для работы иностранных авиакомпаний, осуществляющих полеты в аэропорт «Владивосток».

Удачное расположение округа с точки зрения транспортной схемы является весомым аргументом при рассмотрении его как объекта инвестиций.



Экономика

Экономический потенциал Артемовского городского округа представлен 2267 предприятиями и организациями различной формы собственности.

На территории округа расположены предприятия по производству пищевой продукции, изделий из дерева, резиновых и пластмассовых изделий, распределению электроэнергии, тепловой энергии, добыче полезных ископаемых, металлургическое производство и производство готовых металлических изделий и др. Предприятия выпускают широкий ассортимент товаров народного потребления, производственно-технических изделий.

Показатели развития Артемовского городского округа в 2009 г., несмотря на негативные проявления финансового кризиса, свидетельствуют о стабильной ситуации в экономике и на рынке труда.

Позиции Артемовского городского округа в рейтинге экономической активности территорий края стабильны:

- ✓ по производству продукции животноводства округ остается беспорным лидером среди территорий края,
- ✓ по доле собственных доходов в общих доходах бюджета – на втором месте,
- ✓ по доле собственных доходов бюджета на душу населения и уровню зарегистрированной безработицы – на третьем месте,
- ✓ по объемам ввода жилья, уровню заработной платы и объемам оборота общественного питания на душу населения – на четвертом месте.

Наблюдается устойчивая положительная динамика роста объемов по всем видам экономической деятельности.





Потребительский рынок

В Артемовском городском округе на протяжении последних нескольких лет отмечается тенденция ежегодного роста оборотов розничной торговли.

Оборот розничной торговли по всем каналам реализации составил 2637,3 млн. руб., прирост к уровню I полугодия 2008 г. составил 13%.

В I полугодии 2009 г. оборот розничной торговли на 89,3% формировался торговыми организациями и индивидуальными предпринимателями, осуществляющими деятельность в стационарной торговой сети (вне рынка).

В I полугодии 2009 г. предприятиями общественного питания реализовано продукции на 11% больше уровня соответствующего периода 2008 г.

Наибольшую долю в обороте общественного питания занимают индивидуальные предприниматели, оказывающие услуги общественного питания - 49%. Всего на долю малых предприятий этой сферы деятельности приходится 41% от общего оборота.

Рынок труда и качество жизни населения

Численность трудовых ресурсов в Артемовском городском округе составляет 75,5 тыс. чел. (67% от численности населения), из них только 57,6% занято в экономике округа - 43,5 тыс. чел.

Занятость населения по основным видам деятельности:

в производственной сфере занято по оценочным данным 50,6% в том числе:

- промышленности - 5,9 тыс. чел.,
- строительстве - 2,5 тыс. чел.,
- транспорт и связь - 4,9 тыс. чел.,
- торговля - 5,2 тыс. чел.,
- сельском хозяйстве - 2,5 тыс. чел.,
- гостиницы и рестораны – около 1 тыс. чел.

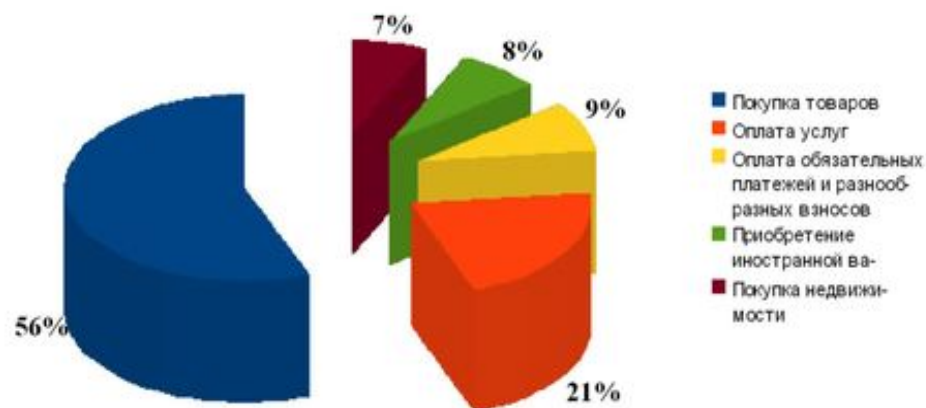
Непроизводственными видами деятельности по оценочным данным занято 9 тыс. чел., или 20,7 % от занятых в экономике округа.

В I полугодии 2009 г. среднемесячная заработная плата составила 16 681 руб., на 17,6 % выше, чем за аналогичный период 2008 г.

Высокий уровень заработной платы сохраняется в организациях воздушного транспорта (35 673 руб.), в строительстве (22 668 руб.), по ремонту электрооборудования (26 112 руб.), финансовой деятельности (24 232 руб.).

Среднемесячный номинальный доход на душу населения — 8 706 руб. в I полугодии 2009 г., что на 18% выше уровня аналогичного периода 2008 г.

Структура расходов населения г. Артем в I полугодии 2009г.





Месторасположение

ТРЦ «Меридиан» располагается в центральной части города Артем, прилегает к улице Кирова с оживленным автомобильным движением. ТРЦ находится в 10 минутах ходьбы от центра города и автовокзала.

Описание проекта ТРЦ «Меридиан»

Вторая очередь строительства ТРЦ «Меридиан» представляет собой новое 7-ти этажное здание площадью 32,2 тыс. кв. м с подземным вместительным паркингом. Возведение данного объекта станет беспрецедентным событием на рынке недвижимости г. Артем — на сегодняшний день в городе не представлено подобных по площади зданий, оборудованных современными инженерными системами и подземным паркингом.

Здания первой и второй очереди ТРЦ «Меридиан» будут объединены в единый архитектурный ансамбль и концептуально дополняют друг друга. Комплекс зданий будет представлять собой многофункциональную зону для шоппинга, бизнеса и отдыха.

Начало строительства: IV кв. 2010 г.

Ввод в эксплуатацию: II кв. 2013 г.

Позиционирование:

- ✓ ТРЦ общегородского значения,
- ✓ этажность II очереди: 7 (в т.ч. подземный паркинг, цокольный этаж, 5 надземных этажей),
- ✓ ориентация на население со средним уровнем дохода,
- ✓ целевая аудитория: население Артемовского городского округа, пос. Шкотова, Надеждинского района Приморского края,
- ✓ якорные арендаторы: фуд-корт, развлекательный центр для детей и взрослых.

Характеристики ТРЦ «Меридиан»:

- ✓ площадь II очереди: 32,213 тыс. кв. м,
- ✓ общая площадь торгового центра: 37,813 тыс. кв. м,
- ✓ паркинг: подземный на 136 м/м, наземный на 81 м/м,
- ✓ 14 эскалаторов,
- ✓ 8 травалаторов,
- ✓ 3 пассажирских лифта,
- ✓ 2 грузовых лифта,
- ✓ полное обеспечение всеми современными инженерными системами,
- ✓ профессиональное управление торгово-развлекательным центром.



Конкурентные преимущества

- Месторасположение - центральная часть города, отлично просматриваемое место
- Удобная пешеходная и транспортная доступность
- Прилегает к улице с оживленным автомобильным потоком
- Непосредственная близость к остановкам общественного транспорта, автовокзалу
- Отсутствие конкуренции (в городе практически не представлены объекты качественной торговой и офисной недвижимости)
- Практически не представлена развлекательная составляющая для детей
- Вместительная парковка и удобные транспортные подъезды





Контакты

ООО «Меридиан
Девелопмент»
690090, г. Владивосток,
проспект Острякова, д. 6
тел./факс: +7(4232) 429999
yzaterpyakina@yandex.ru